

庄内のものづくり事業者さまへ

生産改善アドバイザー派遣事業

現場のムダを
はぶいて
効率を
あげたい
けれど

5S活動や
QCサークル活動を
進めたいけれど

品質を
安定させる
生産体制を
つくりたいけれど

不良品を
減らしたいけれど

どこかの企業と
技術連携を
したいけれど

新しい事業に
チャレンジしたい
けれど



費用は
無料

現場で抱えている

その「けれど」、

相談してみませんか

生産改善アドバイザーが
問題点を改善するお手伝いをします!



【お問合せ】

tel: 0235-23-2200

E-mail: info@shonai-sansin.or.jp <https://www.shonai-sansin.or.jp>

公益財団法人 庄内地域産業振興センター

〒997-0015 山形県鶴岡市末広町 3-1 (鶴岡駅前マリカ東館 3階)

こんな事業者を支援します！

★現場改善を意欲的に取り組む中小企業等

現場のムダ取り、5S活動などを通じて生産性の向上や原価低減を目指す職場

★生産現場の課題解決を必要とする中小企業等

関連企業の紹介、専門コンサルタントの紹介、産学連携の橋渡しなどを必要とする会社

★各種補助金で経営改善や企業成長を目指す中小企業等

支援開始までの流れはコチラ

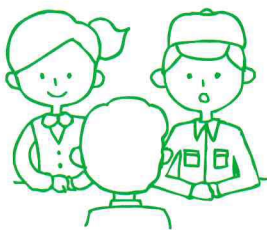
1



まずは産振センターにお問合せください。

0235-23-2200

2



生産改善アドバイザーが事業所を訪問し、ヒアリングします。

3



支援をお申し込みください。

4



生産改善アドバイザーと事業者とで改善計画書を作成します。

支援スタート

※生産改善アドバイザーの派遣費用は無料ですが、支援内容によりテキストなどの購入が必要な場合は事業者負担となりますので、ご了承ください。

※支援内容により外部専門家との橋渡しも実施しますが、費用が発生する場合は事業者負担となります。

支援内容は大きく2タイプです

1：生産現場の改善支援

- ・生産現場のムダ取り、5S活動、不良低減等の活動支援
- ・品質体制の構築、QCサークル活動、ISO9001認証取得、品質工学等の活動を支援

支援期間：概ね1年（月2回、1回・3時間以内）状況によって継続もあり

2：企業の事業拡大支援

- ・各種補助金の紹介や申請業務を支援
- ・企業間でのものづくりマッチング（企業紹介）に対応
- ・新製品開発や学との橋渡し等、産学連携による共同開発の支援

支援期間：支援内容により、相談のうえ決定