

受講無料

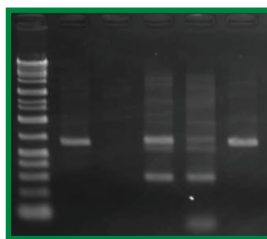
分子生物学の基本操作

—PCRを中心に—

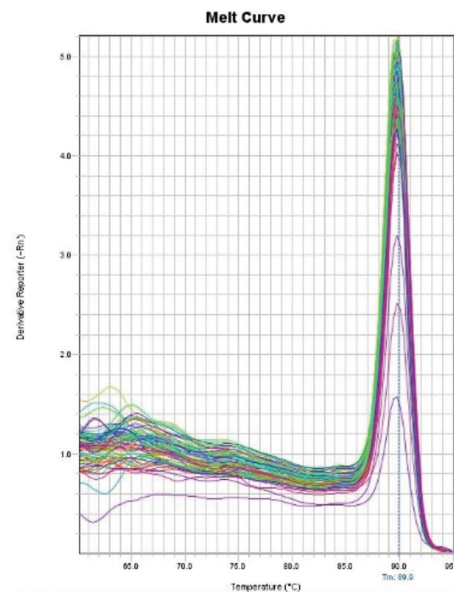
1983年, Kary Mullis博士のPCR (Polymerase Chain Reaction, ポリメラーゼ連鎖反応) の発明以降, 分子生物学は非常に急速に発展した。PCRはたった一人の人物のひらめきから発明されたものであるが, 近年, この技術は生物学や医学, 薬学のみならず, 考古学や法医学等非常に多岐にわたる分野で応用され, 利用されている。

本講座では, DNAの構造からPCRの原理, その応用例までを講義で学ぶ。

また, 実技指導ではDNAを扱うごく初歩的な操作からPCRの溶液の調整, データの取得, データの解析・解釈法を学ぶ。



DNAの電気泳動図



リアルタイムPCRにおけるMelt Curve

受講者募集

◆日時 2022年 **3月24日(木)**

10:00 ~ 15:00 (4時間)

◆会場 鶴岡工業高等専門学校 2号館22Fゼミ室

◆講師 鶴岡高専 創造工学科 化学・生物コース
特命准教授 遠藤 博寿氏

- ◆内容
- DNAの構造について
分子としてのDNAの構造, DNAの複製方法
 - PCRの基礎と応用
PCRの原理とPCR技術の各分野への応用
 - PCRの実習 溶液を調整しPCRを行う。得られたデータの解析方法を学ぶ。

◆定員 5名 (山形県内にお住まいの方限定) ※受講希望者多数の場合は, 1社から参加できる人数を制限させていただきます。

◆持ち物 筆記用具

◆申込み 裏面の受講申込用紙によりFAXで下記あてにお送りください。申込締切/3月17日(木)



PCR装置・TaKaRa社 Thermal Cycler Dice

主催/鶴岡高専技術振興会 共催/国立高専機構鶴岡高専地域連携センター 後援/(公財)庄内地域産業振興センター

お申込み
問合せ先

鶴岡高専技術振興会

事務局/公益財団法人 庄内地域産業振興センター内

〒997-0015 鶴岡市末広町3番1号 マリカ東館3階 TEL.0235-23-2200 FAX.0235-23-3615
WEBサイト https://www.shonai-sansin.or.jp/tsuruokakousen_info/